

Latitude 14 3480

3000 Series

Quick Start Guide

Οδηγός γρήγορης έναρξης

Guia de iniciação rápida

Краткое руководство по началу работы

מדריך התחלה מהירה



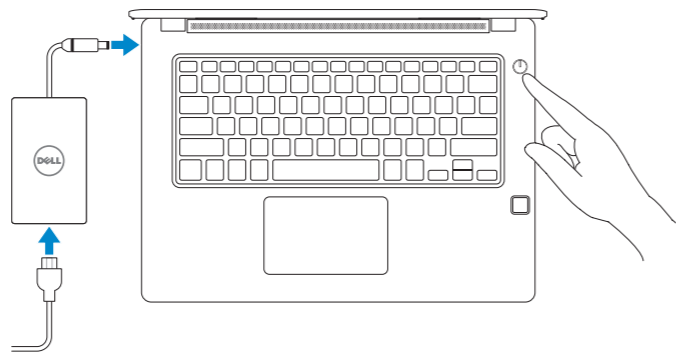
1 Connect the power adapter and press the power button

Συνδέστε τον προσαρμογέα ισχύος και πιέστε το κουμπί λειτουργίας

Ligar o transformador e premir o botão para ligar/desligar

Подключите адаптер источника питания и нажмите на кнопку питания

הכנס את מתאם החשמל ולחץ על כפתור ההפעלה



2 Finish operating system setup

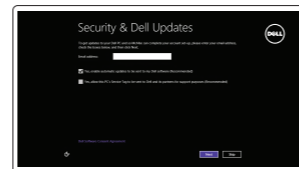
Τελειώστε τη ρύθμιση του λειτουργικού συστήματος

Terminar a configuração do sistema operativo

Завершите настройку операционной системы

סיים את התקנת מערכת ההפעלה

Windows 8.1



Enable security and updates

Ενεργοποιήστε τις ρυθμίσεις για την ασφάλεια και τις ενημερώσεις

Ativar as funcionalidades de segurança e atualizações

Включите службы обеспечения безопасности и автоматического обновления
אפשר אבטחה ועדכונים



Connect to your network

Συνδεθείτε στο δίκτυό σας

Estabeleça ligação à rede

Подключитесь к сети

התחבר לרשת

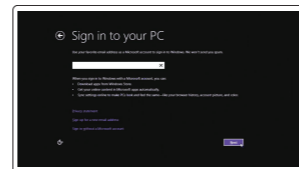
NOTE: If you are connecting to a secured wireless network, enter the password for the wireless network access when prompted.

ΣΗΜΕΙΩΣΗ: Αν πρόκειται να συνδεθείτε σε ασφαλές ασύρματο δίκτυο, πληκτρολογήστε τον κωδικό πρόσβασης στο ασύρματο δίκτυο όταν θα παρουσιαστεί η σχετική προτροπή.

NOTA: Se estiver a ligar a uma rede sem fios protegida, introduza a palavra passe de acesso à rede sem fios quando solicitado.

ПРИМЕЧАНИЕ: В случае подключения к защищенной беспроводной сети при появлении подсказки введите пароль для доступа к беспроводной сети.

הערה: אם אתם מתחבר לרשת אלחוטית מאובטחת, הן את סיסמת הגישה אל הרשת האלחוטית כאשר תבקש לעשות זאת.



Sign in to your Microsoft account or create a local account

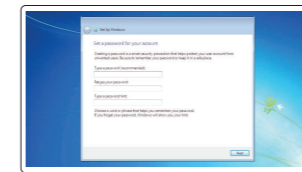
Πραγματοποιήστε είσοδο στον λογαριασμό σας στη Microsoft ή δημιουργήστε τοπικό λογαριασμό

Inicie sessão na sua conta Microsoft ou crie uma conta local

Войти в учетную запись Microsoft или создать локальную учетную запись

הכנס לחשבון Microsoft שלך או צור חשבון מקומי

Windows 7



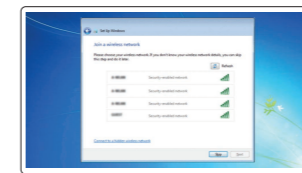
Set a password for Windows

Καθορίστε κωδικό πρόσβασης για τα Windows

Configurar a palavra passe para o Windows

Установите пароль для Windows

הגדר סיסמה עבור Windows



Connect to your network

Συνδεθείτε στο δίκτυό σας

Estabeleça ligação à rede

Подключитесь к сети

התחבר לרשת

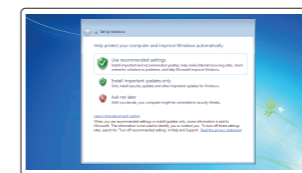
NOTE: If you are connecting to a secured wireless network, enter the password for the wireless network access when prompted.

ΣΗΜΕΙΩΣΗ: Αν πρόκειται να συνδεθείτε σε ασφαλές ασύρματο δίκτυο, πληκτρολογήστε τον κωδικό πρόσβασης στο ασύρματο δίκτυο όταν θα παρουσιαστεί η σχετική προτροπή.

NOTA: Se estiver a ligar a uma rede sem fios protegida, introduza a palavra passe de acesso à rede sem fios quando solicitado.

ПРИМЕЧАНИЕ: В случае подключения к защищенной беспроводной сети при появлении подсказки введите пароль для доступа к беспроводной сети.

הערה: אם אתם מתחבר לרשת אלחוטית מאובטחת, הן את סיסמת הגישה אל הרשת האלחוטית כאשר תבקש לעשות זאת.



Protect your computer

Προστατέψτε τον υπολογιστή σας

Proteja o computador

Защитите свой компьютер

הגן על המחשב שלך

Ubuntu

Follow the instructions on the screen to finish setup.

Ακολουθήστε τις οδηγίες που θα παρουσιαστούν στην οθόνη για να τελειώσετε η ρύθμιση.

Siga as instruções no ecrã para concluir a configuração.

Для завершения установки следуйте инструкциям на экране.

פעל לפי ההוראות על המסך כדי לסיים את ההתקנה.

Locate Dell apps in Windows 8.1

Εντοπίστε τις εφαρμογές της Dell στα Windows 8.1

Localizar as aplicações Dell no Windows 8.1

Найдите приложения Dell в Windows 8.1

אתר את יישומי Dell ב-Windows 8.1



Dell Backup and Recovery

Backup, recover, repair, or restore your computer

Προχωρήστε σε δημιουργία αντιγράφων ασφαλείας, επιδιόρθωση ή αποκατάσταση του υπολογιστή σας

Criar cópia de segurança, recuperação, reparação ou restauro do computador

Резервное копирование, восстановление и ремонт компьютера
גבה, שחזר, תקן או חזר את המחשב



Dell Data Protection | Protected Workspace

Protect your computer and data from advanced malware attacks

Προστατέψτε τον υπολογιστή και τα δεδομένα σας από επιθέσεις προηγμένου κακόβουλου λογισμικού

Proteja o seu computador e os seus dados de ataques de malware avançado

Защитите компьютер и данные от современных вредоносных атак

הגן על המחשב והנתונים שלך מפני התקפות של תוכנות דדוניות מתקדמות



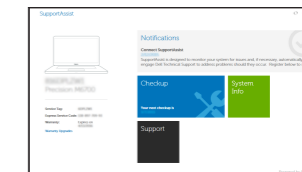
SupportAssist Check and update your computer

Προχωρήστε σε έλεγχο και ενημέρωση του υπολογιστή σας

Verifique e atualize o seu computador

Проверка и обновление компьютера

בדוק ועדכן את המחשב שלך



Product support and manuals

Υποστήριξη και εγχειρίδια προϊόντων

Support e manuais do produto

Техническая поддержка и руководства по продуктам

תמיכה ומדריכים למוצר

Contact Dell

Επικοινωνία με την Dell | Contactar a Dell

Обратиться в компанию Dell | Dell לא הגן

Regulatory and safety

Ρυθμιστικοί φορείς και ασφάλεια

Regulamentos e segurança

Соответствие стандартам и технике безопасности

תקנות ובטיחות

Regulatory model

Μοντέλο κατά τους ρυθμιστικούς φορείς

Modelo regulamentar

Модель согласно нормативной документации

הגדרת תקינה

Regulatory type

Τύπος κατά τους ρυθμιστικούς φορείς | Tipo regulamentar

Тип согласно нормативной документации | תיבה גוג

Computer model

Μοντέλο υπολογιστή | Modelo do computador

Модель компьютера | מודל המחשב

Dell.com/support

Dell.com/support/manuals

Dell.com/support/windows

Dell.com/support/linux

Dell.com/contactdell

Dell.com/regulatory_compliance

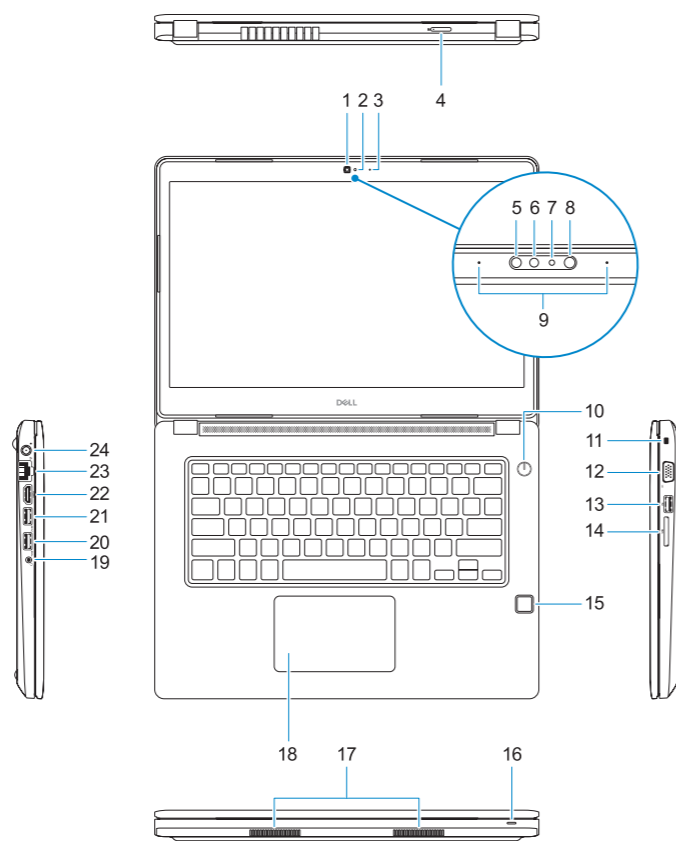
P79G

P79G001

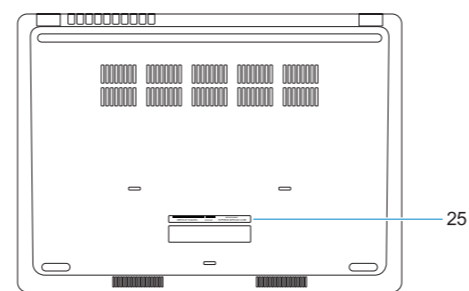
Latitude 14-3480

Features

Δυνατότητες | Funcionalidades | Характеристики | תכונות



1. Camera
2. Camera status light
3. Microphone
4. SIM card slot (optional)
5. Infrared camera (Touch version only)
6. Infrared emitter (Touch version only)
7. Camera status light (Touch version only)
8. Camera (Touch version only)
9. Microphones (Touch version only)
10. Power button
11. Noble Wedge security cable slot
12. VGA port
13. USB 2.0 port
14. Memory card reader
15. Fingerprint reader (optional)
16. Status light
17. Speakers
18. Touchpad
19. Headset/microphone combo jack
20. USB 3.0 port
21. USB 3.0 port with PowerShare
22. HDMI port
23. Network port
24. Power adapter port
25. Service Tag label



1. Κάμερα
2. Λυχνία κατάστασης κάμερας
3. Μικρόφωνο
4. Υποδοχή κάρτας SIM (προαιρετικά)
5. Κάμερα υπεράυθρων (μόνο στα μοντέλα με λειτουργία αφής)
6. Εκπομπός υπεράυθρων (μόνο στα μοντέλα με λειτουργία αφής)
7. Λυχνία κατάστασης κάμερας (μόνο στα μοντέλα με λειτουργία αφής)
8. Κάμερα (μόνο στα μοντέλα με λειτουργία αφής)
9. Μικρόφωνα (μόνο στα μοντέλα με λειτουργία αφής)
10. Κουμπί λειτουργίας
11. Υποδοχή καλωδίου ασφαλείας της Noble με σφήνα

12. Θύρα VGA
13. Θύρα USB 2.0
14. Μονάδα ανάγνωσης καρτών μνήμης
15. Μονάδα ανάγνωσης δακτυλικών αποτυπωμάτων (προαιρετικά)
16. Λυχνία κατάστασης
17. Ηχεία
18. Επιφάνεια αφής
19. Σύνθετη υποδοχή κεφαλοσυσκευής/ μικροφώνου
20. Θύρα USB 3.0
21. Θύρα USB 3.0 με PowerShare
22. Θύρα HDMI
23. Θύρα δικτύου
24. Θύρα προσαρμογέα ισχύος
25. Ετικέτα εξυπηρέτησης

1. Камера
2. Индикатор состояния камеры
3. Микрофон
4. слот для SIM-карты (опция)
5. Инфракрасная камера (Только для сенсорной версии)
6. Инфракрасный излучатель (Только для сенсорной версии)
7. Индикатор состояния камеры (Только для сенсорной версии)
8. Камера (Только для сенсорной версии)
9. Микрофоны (Только для сенсорной версии)
10. Кнопка питания
11. Гнездо защитного кабеля Noble Wedge

12. Порт VGA
13. Порт USB 2.0
14. Устройство чтения карт памяти
15. Сканер отпечатков пальцев (опция)
16. Индикатор состояния
17. Динамики
18. Сенсорная панель
19. Комбинированное гнездо гарнитуры/ микрофона
20. Порт USB 3.0
21. Разъем USB 3.0 с поддержкой функции PowerShare
22. Порт HDMI
23. Сетевой порт
24. Порт адаптера питания
25. Метка обслуживания

1. Câmara
2. Luz de estado da câmara
3. Microfone
4. Ranhura para cartão SIM (opcional)
5. Câmara de infravermelhos (Apenas versão tátil)
6. Emissor de infravermelhos (Apenas versão tátil)
7. Luz de estado da câmara (Apenas versão tátil)
8. Câmara (Apenas versão tátil)
9. Microfones (Apenas versão tátil)
10. Botão para ligar/desligar
11. Ranhura para cabo de segurança Noble Wedge
12. Porta VGA

13. Porta USB 2.0
14. Leitor de cartões de memória
15. Leitor de impressões digitais (opcional)
16. Luz de estado
17. Altifalantes
18. Pannel tátil
19. Ficha combo para auriculares/ microfone
20. Porta USB 3.0
21. Porta USB 3.0 com PowerShare
22. Porta HDMI
23. Porta de rede
24. Porta do transformador
25. Etiqueta de serviço

16. נורית מצב
17. רמקולים
18. משטח מגע
19. שקע משולב לדיבורית/מיקרופון
20. יציאת USB 3.0
21. יציאת USB 3.0 עם PowerShare
22. יציאת HDMI
23. יציאת רשת
24. יציאת מתאם חשמל
25. תווית תג שירות

1. מצלמה
2. נורית מצב מצלמה
3. מיקרופון
4. חריץ כרטיס SIM (אופציונלי)
5. מצלמה אינפרא-אדום (גרסת מגע בלבד)
6. פולט אינפרא-אדום (גרסת מגע בלבד)
7. נורית מצב מצלמה (גרסת מגע בלבד)
8. מצלמה (גרסת מגע בלבד)
9. מיקרופונים (גרסת מגע בלבד)
10. לחצן הפעלה
11. חריץ כבל אבטחה Noble Wedge
12. יציאת VGA
13. יציאת USB 2.0
14. קורא כרטיסי זיכרון
15. קורא טביעות אצבעות (אופציונלי)



© 2017 Dell Inc.

© 2017 Microsoft Corporation.

© 2017 Canonical Ltd.

Printed in China.

2017-01

